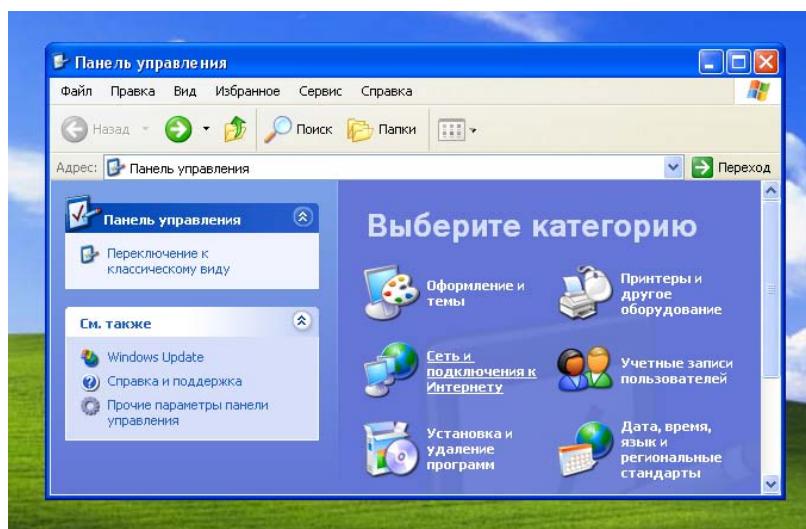


Настройка подключения в Windows XP

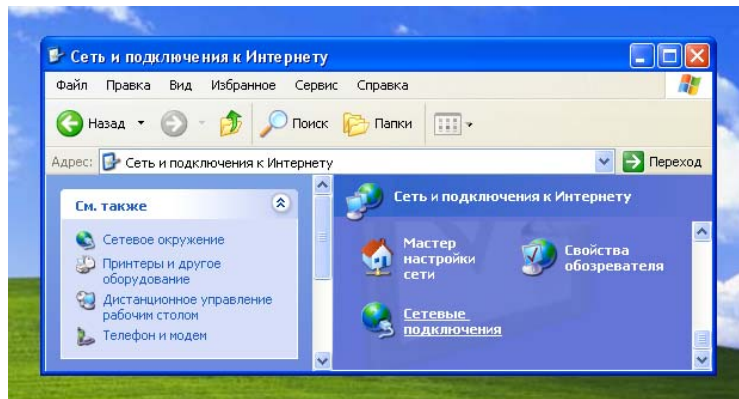
Для создания нового подключения зайдите в **Сеть и подключения к Интернету**. Для этого нажмите кнопку **Пуск**, затем выберите пункт меню **Панель управления**.



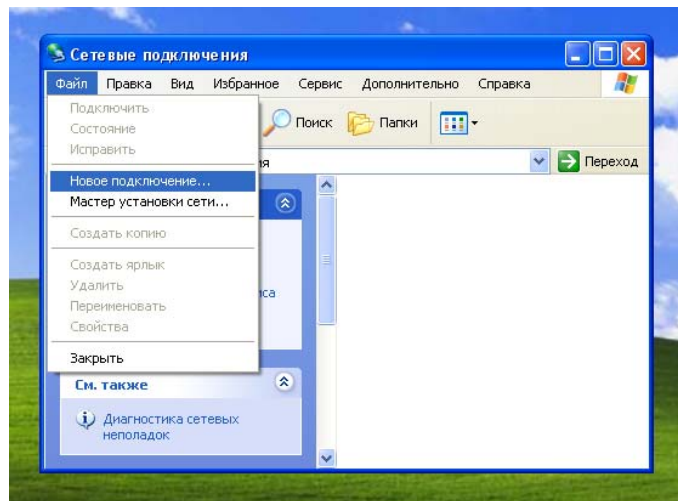
В открывшемся окне **Панель управления** выберите пункт **Сеть и подключения к Интернету**.



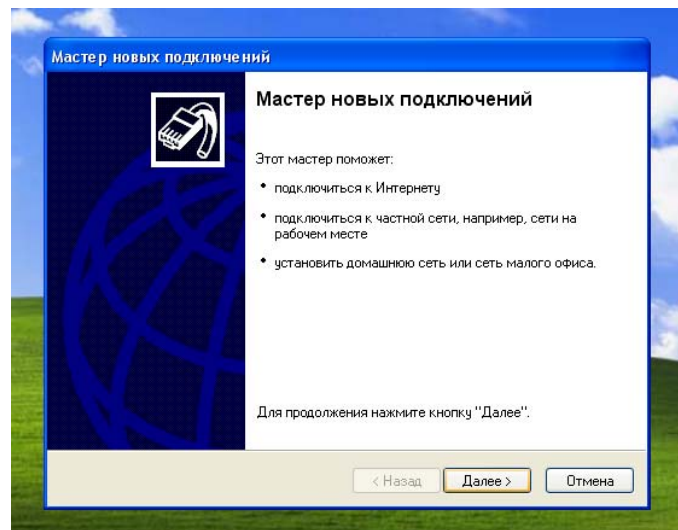
В открывшемся окне **Сеть и подключения к Интернету** выберите пункт **Сетевые подключения**.



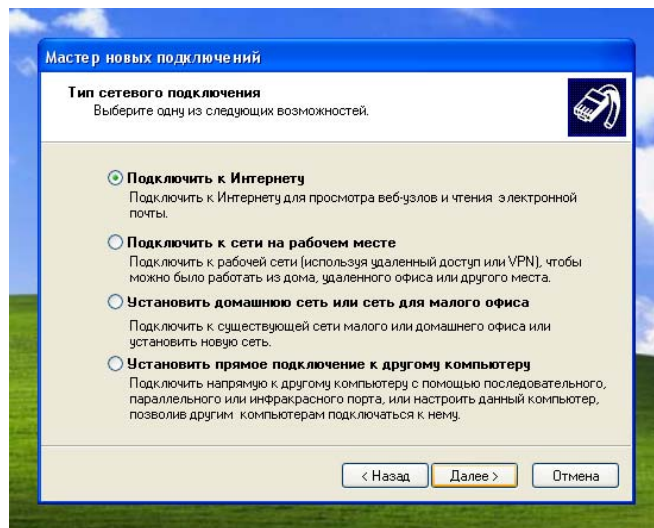
В открывшемся окне **Сетевые подключения** в меню **Файл** выберите **Новое подключение...**



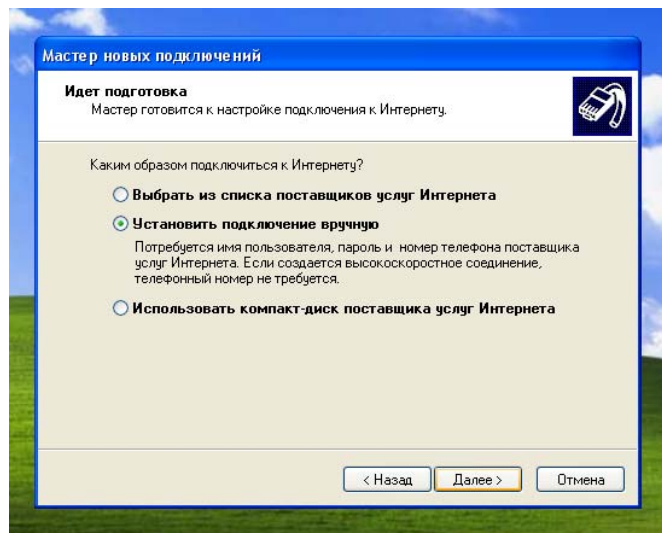
В открывшемся окне **Мастер новых подключений** нажмите кнопку **Далее**.



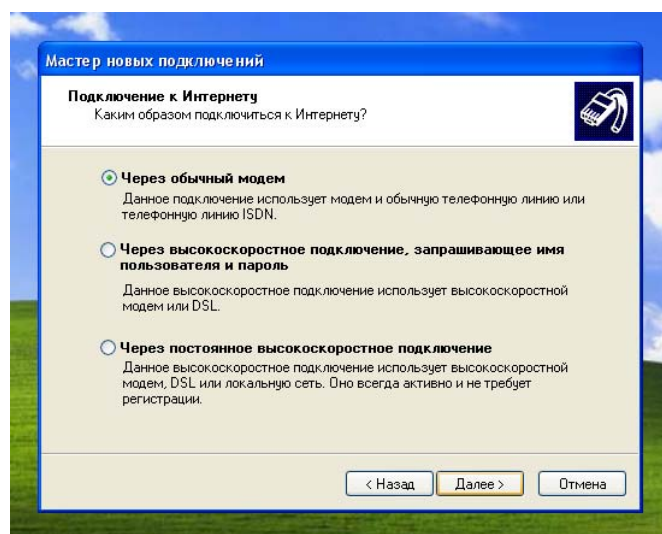
Нажмите кнопку **Далее**. Откроется окно с перечнем типов возможных подключений.



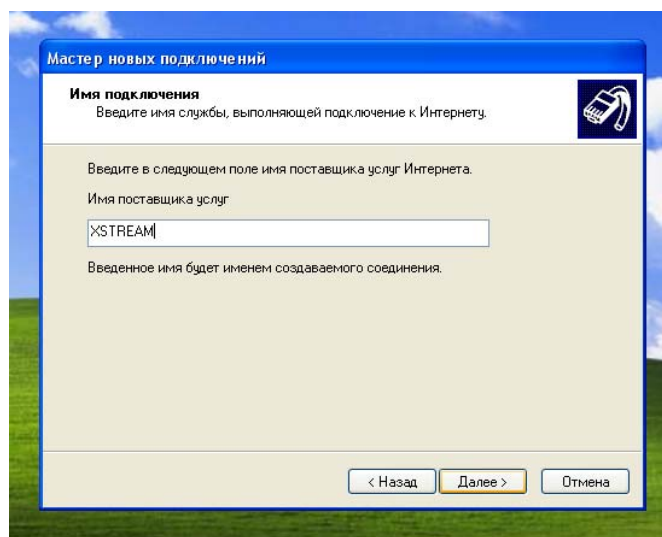
Выберите пункт **Подключить к Интернету** и нажмите кнопку **Далее**.



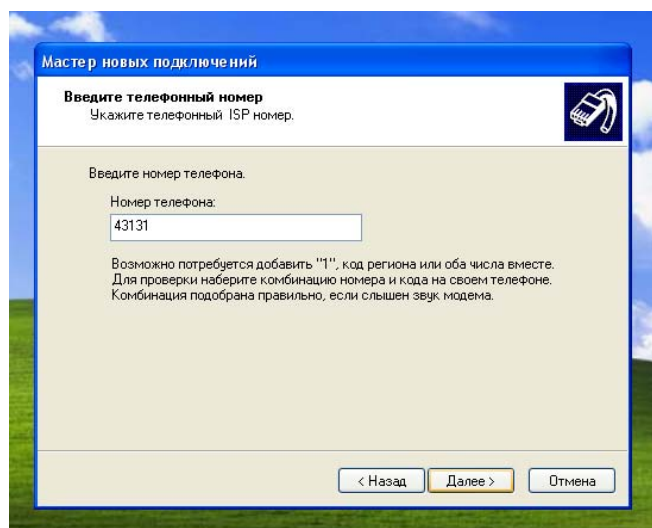
Из предложенных вариантов выберите пункт **Установить подключение вручную** и нажмите кнопку **Далее**.



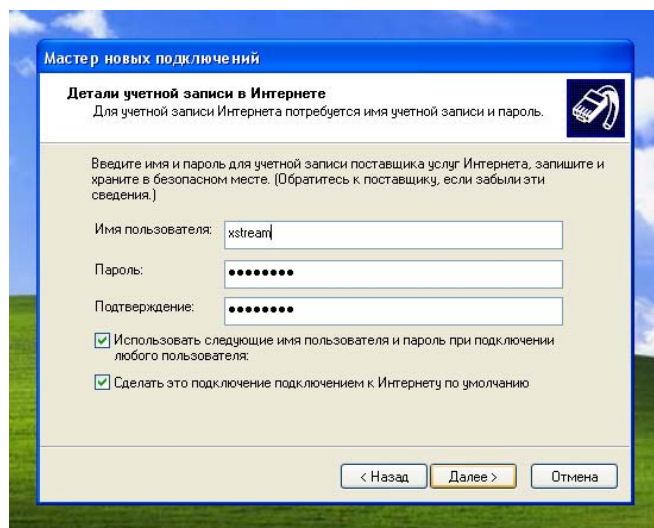
В данном окне выберите пункт **Через обычный модем** и нажмите кнопку **Далее**.



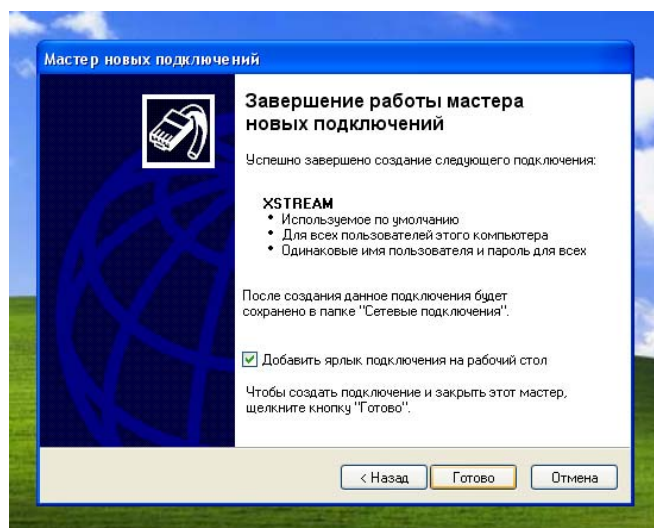
Введите имя поставщика услуг – **XSTREAM**. После набора имени нажмите на кнопку **Далее**. В следующем окне введите номер телефона – 43131.



После ввода номера телефона, нажмите кнопку **Далее**. Введите имя пользователя и пароль.



После заполнения соответствующих полей, нажмите кнопку **Далее**.



Создание подключения успешно завершено. Если Вы хотите поместить ярлык подключения на рабочий стол, Вам необходимо поставить галочку в квадратике напротив строки **Добавить ярлык подключения на рабочий стол**. Нажмите на кнопку **Готово**.

ЭКСТРИМ – В ИНТЕРНЕТ НА ЭКСТРЕМАЛЬНОЙ СКОРОСТИ

Наш адрес:

г. Берегово, ул. Б. Хмельницкого, 75
тел./факс: 2-20-48
www.xstream.net.ua
xstream@xstream.net.ua